

新式樣專利圖說

※申請案號： 095307223

※L O C 分類：

一、新式樣物品名稱：

杯墊
CUP PAD

二、創作說明：

【物品用途】

[n] 本創作係一種杯墊之新式樣設計，此杯墊提供安置杯子、碟子用。

【創作特點】

[n] 本創作之杯墊整體為一片狀體。由俯視圖觀之，此杯墊包含有一個圓弧形區域與一個尖尾狀區域。圓弧形區域內設有多數道相互圍繞的圓形凹溝(於此設有三道圓形凹溝)。尖尾狀區域內設有一圓形小區塊，小區塊外周有淺溝。而尖尾狀區域的尾端呈導圓形。另外，除了圓形凹溝、小區塊之外，此杯墊俯視面佈滿有不規則的網狀紋路。

[n] 由仰視圖觀之，杯墊底部凸設有翅狀條紋，使翅狀條紋裡面形成數道不規則的條狀淺槽(於此設有四道條狀淺槽)。

[n] 由使用參考圖觀之，杯子是安置在圓弧形區域上面。此外，當杯底外徑與某一環形凹溝外徑相等時，則杯底恰可陷置於環形凹溝中，以防止杯子滑動。

[n] 本創作之杯墊之形狀與花紋的結合，整體視覺訴求，以線條圓潤、流暢為設計概念，富具創作性，符合新式樣專利創作要件，爰依法提請新式樣專利。

三、圖面說明：

使用狀態圖是將杯子安置在杯墊之圓弧形區域的使用狀態。

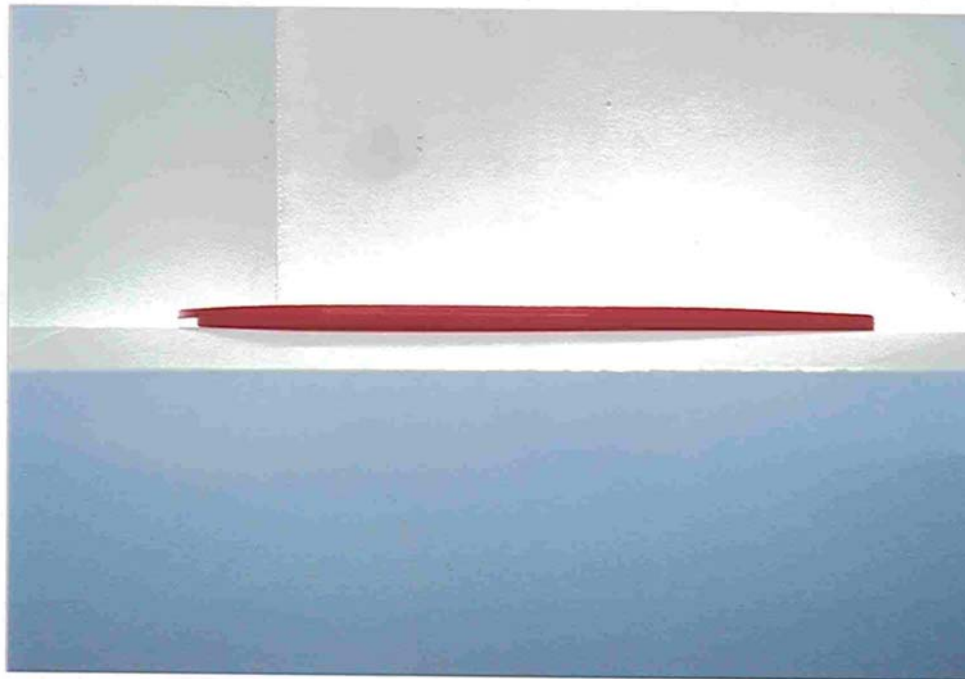
四、圖面：

(指定之代表圖，請單獨置於圖面頁第 1 頁)



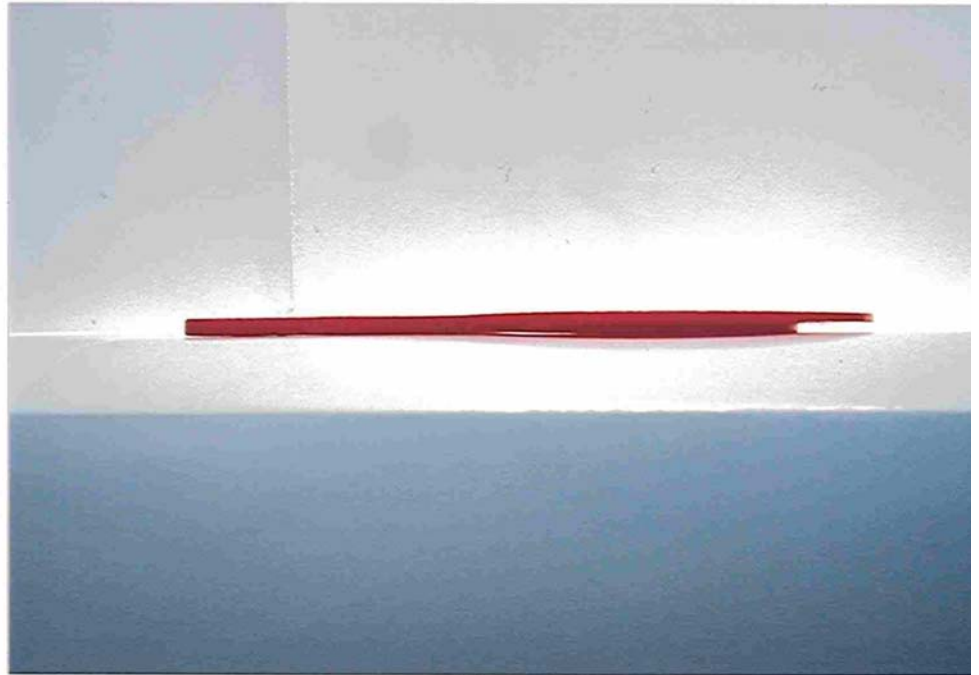
立體圖(代表圖)

立體圖 (代表圖)



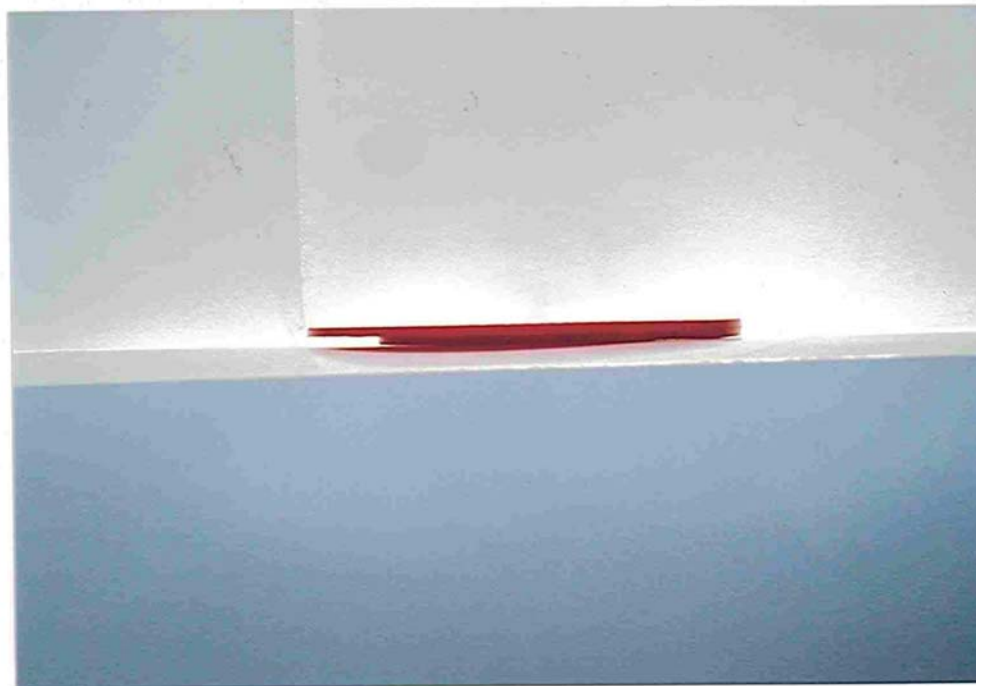
前視圖

前視圖



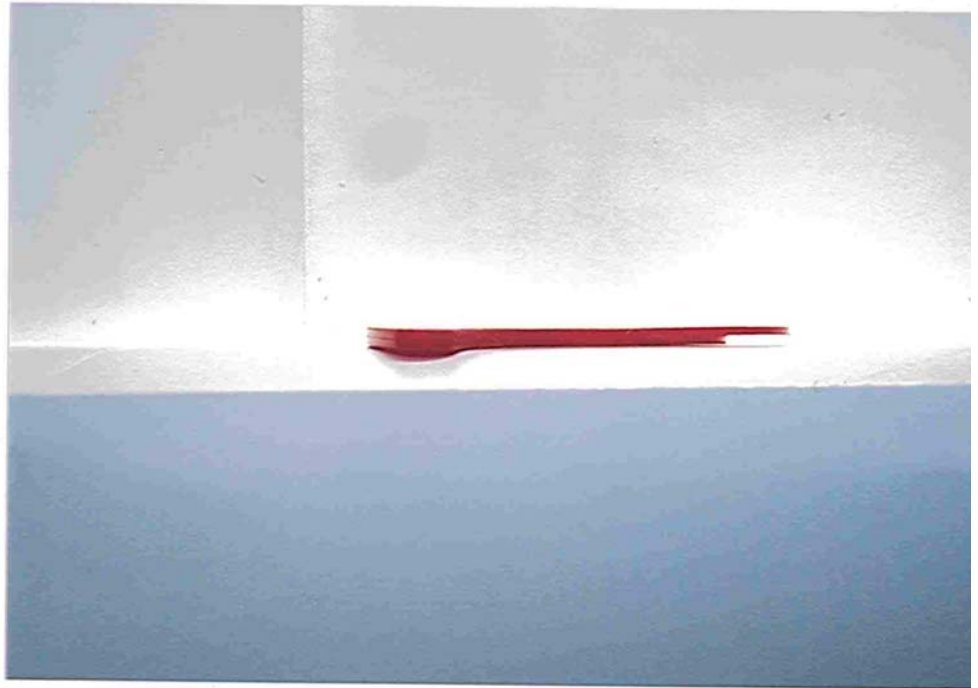
後視圖

後視圖



左側視圖

左側視圖



右側視圖

右側視圖



俯視圖

俯視圖



仰視圖

仰視圖



使用參考圖

使用參考圖